

ユニバーサルジョイント(UJ)引合仕様書

一般機械用

日付

お引合先名	T E L
部署名	ご担当者
ご使用先名	
ご使用機械名	
引合本数	引合納期
ご要求資料	<input type="checkbox"/> 見積書 <input type="checkbox"/> 見積図 <input type="checkbox"/> 強度計算書

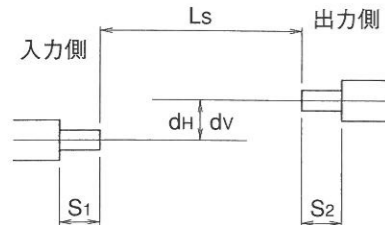
1. 負荷条件

モーター	AC・DC	Kw /	min ⁻¹	減速比	
UJ分配本数	本 /	1モーター		回転方向	一方向・正逆転

2. UJのトルクと回転数

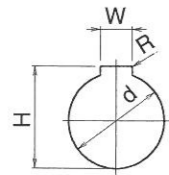
定格トルク	Nm	定格回転数	min ⁻¹
常用トルク	Nm	常用回転数	min ⁻¹
最大トルク	Nm	最大回転数	min ⁻¹

3. 軸配置



記号	Ls	S1	S2	水平方向 寸法差 dH	垂直方向 寸法差 dV
寸法					

4. 取付けフランジ穴・キーみぞ寸法



	d (公差)	H (公差)	W (公差)	R	C (穴端面)
入力側					
出力側					

5. 塗装

メーカー標準 (赤色) 特別仕様

6. メモ

ユニバーサルジョイント(UJ)引合仕様書

鉄鋼機械用

日付

お引合先名	T E L
部署名	ご担当者
ご使用先名	
引合本数	引合納期
ご要求資料	<input type="checkbox"/> 見積書 <input type="checkbox"/> 見積図 <input type="checkbox"/> 強度計算書

1. 設備

使用機械名	使用箇所
ロール径	最小径 mm / 最小径 mm
UJ許容回転外径	mm

2. 負荷条件

モーター	AC・DC	kW /	min ⁻¹	減速比	
UJ分配本数	本 /	1モーター		回転方向	一方向・正逆転
UJの回転数	常用	min ⁻¹ /	最大	min ⁻¹	

3. 軸配置

ベーストルク [計算の基準となるトルク] $T_{100} = (9552 \times kW / \text{常用回転数}) \times \text{分配率} = () \times = \text{Nm}$

常用トルク [疲労強度検討トルク] $T_n = T_{100} \times \text{過負荷率} = \text{ } \times = \text{Nm}$

最大トルク [破壊強度検討トルク] $T_e = T_{100} \times \text{過負荷率} = \text{ } \times = \text{Nm}$

平均トルク [BRC寿命強度検討トルク] $T_m = T_{100} \times \text{過負荷率} = \text{ } \times = \text{Nm}$

4. その他仕様

要求ベアリング寿命時間 時間 雰囲気状況 水・水蒸気・ダスト・温度 (°C)

5. 寸法

UJ必要曲がり角度	度	軸端間寸法	mm
駆動側軸径 / 公差	mm	UJ伸縮量	mm
従動側軸径 / 公差	mm	軸かん合長さ	mm
		軸かん合長さ	mm

6. メモ

セーフティーフィット引合仕様書 トルクリミッター用

日付 . . .

お引合先名	T E L
部署名	ご担当者
ご使用先名	
ご使用機械名	取付個所
引合数量	引合納期

1. 使用スピンドルの種類

ユニバーサルジョイント ギヤーカップリング その他 ()

2. 出力・回転数

モーター	AC・DC	kW /	min ⁻¹	減速比
スピンドル配数	本 /	1モーター		回転方向 一方向・正逆転

3. トルク

定格トルク	Nm		
最大発生トルク(正常運転時)	Nm	設定リリーストルク	Nm

4. 結合部

軸径/公差	/	mm	制限回転外径	mm
軸長さ		mm	制限長さ	mm
キーの有無	無・有(形状・寸法)			

5. 周囲の状況

運転時の温度	max	℃ /	min	℃
設置場所	<input type="checkbox"/> 屋内	<input type="checkbox"/> 屋外	<input type="checkbox"/> 水がかかる	<input type="checkbox"/> 水がかからない

5. 現在の状況

シャーピンの切断回数(年間)	シャーピンの切断後、停止までの時間
----------------	-------------------

6. メモ

■営業窓口

■本社

東京都中央区築地3-10-10 〒104-8431
URL: <http://www.najico.co.jp/>
E-mail: rep@najico.co.jp

第一事業部

営業部 ☎03-3543-9772 Fax.03-3543-9779
東京営業所 ☎03-3543-9771 Fax.03-3543-9789

●札幌営業所

札幌市北区北九条西3-19(ノルテプラザ)〒060-0809
☎011-726-8787 Fax.011-726-9428

●仙台営業所

仙台市青葉区本町2-10-33(第2日本オフィスビル)〒980-0014
☎022-225-2539 Fax.022-225-2540

●名古屋営業所

名古屋市中村区名駅3-21-7(名古屋三交ビル)〒450-0002
☎052-561-1281 Fax.052-561-1285

●大阪営業所

大阪市淀川区宮原4-1-14(住友生命新大阪北ビル)〒532-0003
☎06-6350-7001 Fax.06-6350-7002

●米子出張所

米子市道笑町2-218-1(はりまビル)〒683-0064
☎0859-38-0060 Fax.0859-38-0061

●岡山出張所

岡山県倉敷市新倉敷駅前1-23(新倉敷駅前再開発ビル)〒710-0253
☎086-523-5051 Fax.086-523-5052

●広島営業所

広島市中区大手町2-2-9(大手町22ビル5階)〒730-0051
☎082-545-5105 Fax.082-545-5721

●四国営業所

高松市寿町2-4-20(高松センタービル)〒760-0023
☎087-821-7904 Fax.087-821-7967

●福岡営業所

福岡市博多区博多駅南1-8-12(博多駅南MTビル)〒812-0016
☎092-441-3778 Fax.092-441-3780

●中国駐在員事務所(北京代表処)

中国北京市朝陽区呼家楼京廣中心2910B
☎+86-10-6597-3700 Fax.+86-10-6597-3873

●新ナジコ興産 株式会社

茨城県守谷市緑2-32-2(守谷工業団地)
☎0297-48-7701 Fax.0297-48-8430

●株式会社 中村自動車商会

新潟県新潟市中央区笹口2-7-17〒950-0911
☎025-241-4678 Fax.025-241-0185

●Nakamura Jico Asia Pacific Pte. Ltd.

10 Anson Road #28-12A
International Plaza Singapore 079903
☎+65 6635 6307 Fax +65 6635 6309

